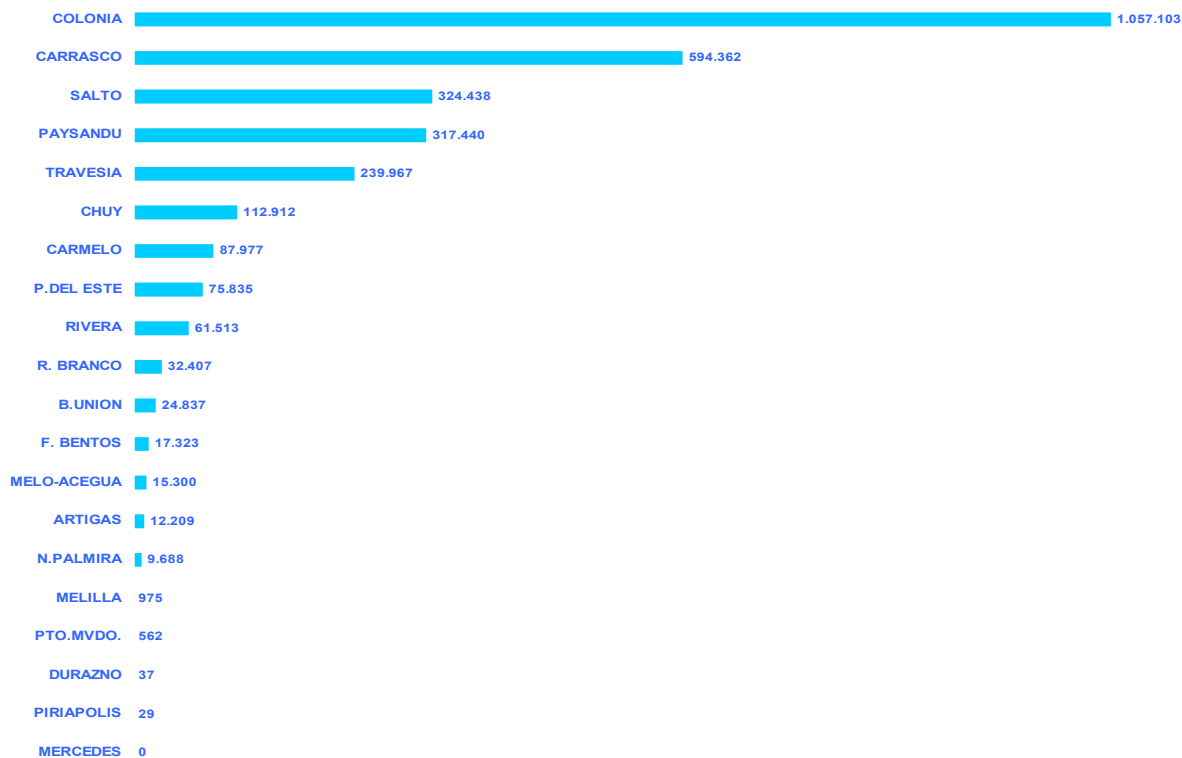


**PASAJEROS**  
**Ingresados**

**Cuadro 7.01**

	TOTAL	ENE	FEB	MAR	ABR	MAY	JUN	JUL	AGO	SET	OCT	NOV	DIC
<b>PUNTOS</b>	<b>2.984.914</b>	<b>353.909</b>	<b>299.692</b>	<b>217.340</b>	<b>260.010</b>	<b>197.687</b>	<b>163.398</b>	<b>189.456</b>	<b>187.170</b>	<b>221.917</b>	<b>281.585</b>	<b>259.771</b>	<b>352.979</b>
ARTIGAS	12.209	1.654	1.829	765	1.227	801	907	742	547	759	1.141	726	1.111
B.UNION	24.837	2.726	3.011	1.573	2.423	1.523	1.412	1.468	1.385	2.376	3.195	1.596	2.149
CARMELO	87.977	14.046	11.385	6.689	7.268	5.856	4.157	5.271	4.947	5.441	6.996	6.541	9.380
CARRASCO	594.362	39.464	46.266	47.009	53.579	41.827	39.319	44.588	43.874	53.283	58.763	57.236	69.154
CHUY	112.912	14.250	14.348	7.873	16.392	5.310	6.152	5.476	3.309	7.462	10.397	5.770	16.173
COLONIA	1.057.103	133.302	104.390	76.367	92.624	73.134	52.623	63.339	64.354	69.131	95.499	95.997	136.343
DURAZNO	37	0	0	0	0	0	0	0	0	0	0	14	23
F. BENTOS	17.323	1.430	1.231	915	1.276	1.290	882	1.304	1.483	1.237	2.457	1.619	2.199
MELILLA	975	94	55	70	80	50	44	71	108	75	129	81	118
MELO-ACEGUA	15.300	1.461	2.374	858	1.298	985	1.179	955	743	930	1.303	1.217	1.997
MERCEDES	0	0	0	0	0	0	0	0	0	0	0	0	0
N.PALMIRA	9.688	1.659	1.236	632	929	557	401	554	538	474	879	708	1.121
PAYSANDU	317.440	46.649	34.089	17.491	21.359	21.167	16.468	19.326	20.294	27.038	32.938	27.565	33.056
PIRIAPOLIS	29	0	1	1	7	13	0	0	0	0	2	0	5
PTO.MVDO.	562	21	105	68	22	24	48	111	43	14	65	27	14
P.DEL ESTE	75.835	18.607	14.064	4.884	4.242	2.286	1.928	2.662	2.122	2.793	4.412	5.015	12.820
R. BRANCO	32.407	3.763	3.729	2.096	6.289	1.696	2.274	1.647	1.233	2.037	2.646	1.727	3.270
RIVERA	61.513	13.208	16.753	7.148	4.806	2.056	2.269	1.815	1.401	2.106	3.327	2.466	4.158
SALTO	324.438	26.837	19.646	22.969	25.554	23.553	20.538	24.435	25.876	32.866	39.103	31.048	32.013
TRAVESIA	239.967	34.738	25.180	19.932	20.635	15.559	12.797	15.692	14.913	13.895	18.333	20.418	27.875

**PASAJEROS INGRESADOS**

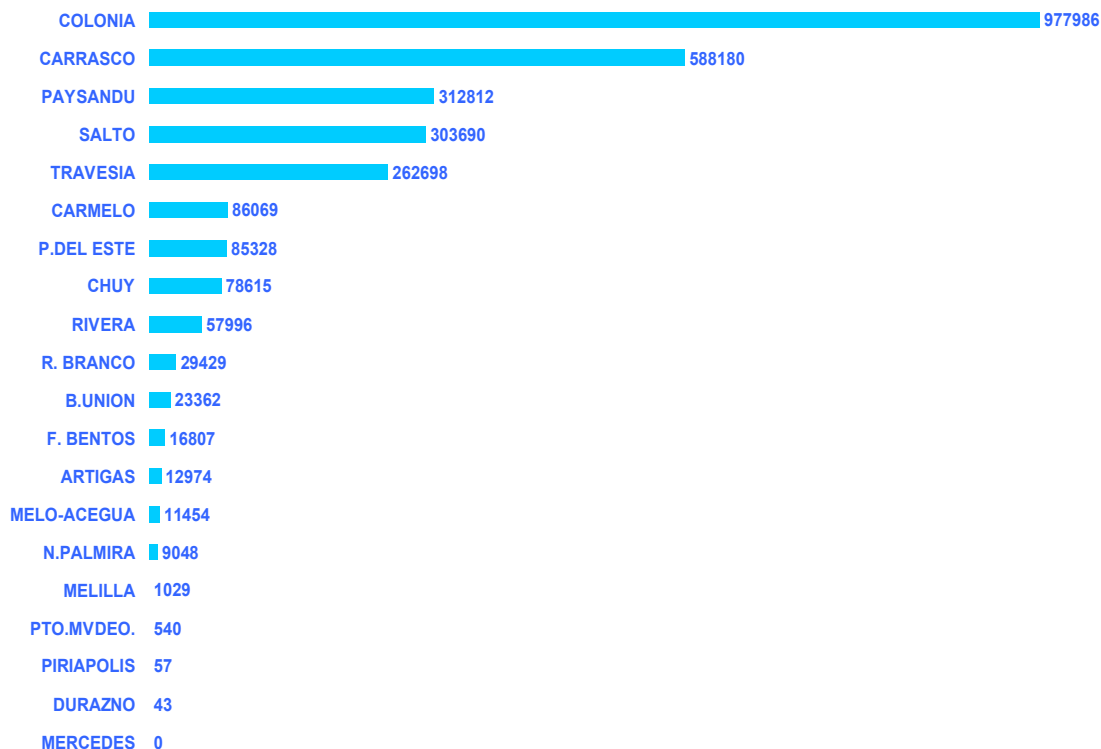


**PASAJEROS**  
**Egresados**

**Cuadro 7.02**

	TOTAL	ENE	FEB	MAR	ABR	MAY	JUN	JUL	AGO	SET	OCT	NOV	DIC
<b>PUNTOS</b>	<b>2.858.117</b>	<b>351.900</b>	<b>314.334</b>	<b>240.689</b>	<b>256.901</b>	<b>193.696</b>	<b>171.151</b>	<b>166.803</b>	<b>187.979</b>	<b>212.701</b>	<b>260.909</b>	<b>241.652</b>	<b>259.402</b>
ARTIGAS	12.974	1.992	1.356	856	1.233	1.036	974	780	769	857	1.004	1.024	1.093
B.UNION	23.362	2.770	2.711	1.744	2.148	1.510	1.371	1.293	1.399	2.761	2.283	2.019	1.353
CARMELO	86.069	12.467	12.378	7.547	6.679	6.153	4.331	4.713	5.360	5.360	6.818	6.296	7.967
CARRASCO	588.180	51.219	45.710	53.101	54.524	44.209	45.721	38.600	45.273	52.372	51.204	53.775	52.472
CHUY	78.615	12.764	10.944	5.087	13.459	3.395	4.023	3.272	2.799	6.184	4.870	5.956	5.862
COLONIA	977.986	124.059	119.194	84.363	87.400	68.143	51.176	53.383	59.328	64.481	90.434	83.166	92.859
DURAZNO	43	8	0	0	0	0	0	0	0	0	0	14	21
F. BENTOS	16.807	1.572	1.183	988	1.271	1.322	923	1.212	1.428	1.258	2.239	1.539	1.872
MELILLA	1.029	115	68	81	72	69	59	69	100	77	109	96	114
MELO-ACEGUA	11.454	1.373	1.605	923	965	801	850	604	676	745	868	1.195	849
MERCEDES	0	0	0	0	0	0	0	0	0	0	0	0	0
N.PALMIRA	9.048	1.588	1.311	724	837	504	386	490	523	418	811	653	803
PAYSANDU	312.812	34.370	30.130	22.241	24.765	20.503	21.063	17.697	22.341	27.428	34.400	27.243	30.631
PIRIAPOLIS	57	0	6	0	6	9	0	0	0	0	21	2	13
PTO.MVDO.	540	36	73	24	43	52	42	84	52	17	58	48	11
P.DEL ESTE	85.328	25.841	16.985	6.557	4.452	3.253	2.248	2.773	2.509	2.826	4.471	5.388	8.025
R. BRANCO	29.429	4.471	3.509	1.611	6.250	1.590	1.954	1.341	1.297	1.876	2.321	1.490	1.719
RIVERA	57.996	16.828	9.873	4.731	4.636	2.376	2.279	2.058	1.671	2.217	3.324	3.011	4.992
SALTO	303.690	19.682	19.594	23.877	25.678	22.849	19.943	23.008	26.201	29.679	36.610	28.681	27.888
TRAVESIA	262.698	40.745	37.704	26.234	22.483	15.922	13.808	15.426	16.253	14.145	19.064	20.056	20.858

**PASAJEROS EGRESADOS**



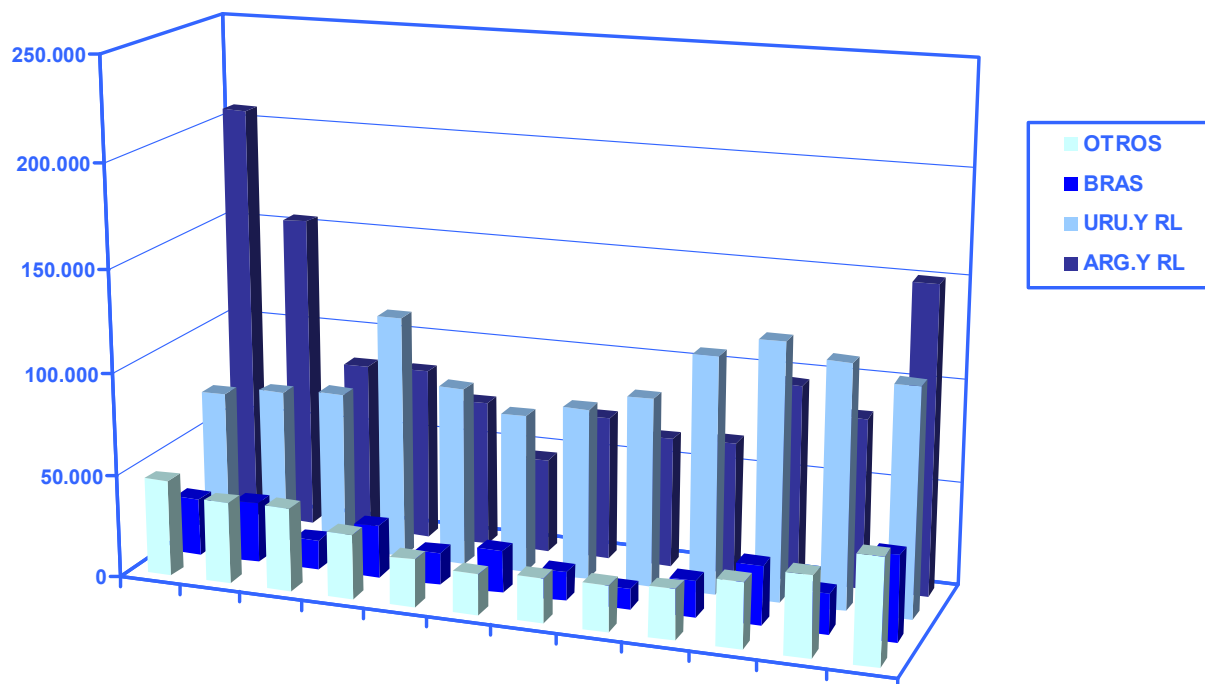
## PASAJEROS

### Ingresados por Nacionalidad según mes

Cuadro 7.03

MES	TOTAL	URU.Y RL	ARG.Y RL	BRAS	OTROS	TOTAL TEMP
<b>TOTAL</b>	<b>2.984.914</b>	<b>1.153.852</b>	<b>1.173.758</b>	<b>265.499</b>	<b>391.805</b>	<b>1.831.062</b>
ENERO	353.909	71.984	206.818	28.156	46.951	281.925
FEBRERO	299.692	76.131	154.230	29.705	39.626	223.561
MARZO	217.340	78.176	83.867	14.674	40.623	139.164
ABRIL	260.010	119.088	84.369	25.386	31.167	140.922
MAYO	197.687	87.189	71.529	15.848	23.121	110.498
JUNIO	163.398	77.091	45.933	20.513	19.861	86.307
JULIO	189.456	83.440	70.268	14.058	21.690	106.016
AGOSTO	187.170	91.770	63.261	9.641	22.498	95.400
SETIEMBRE	221.917	115.239	64.664	17.625	24.389	106.678
OCTUBRE	281.585	125.146	95.904	28.877	31.658	156.439
NOVIEMBRE	259.771	118.196	83.034	19.560	38.981	141.575
DICIEMBRE	352.979	110.402	149.881	41.456	51.240	242.577

PASAJEROS INGRESADOS AL PAIS POR NACIONALIDAD SEGUN MES DE INGRESO



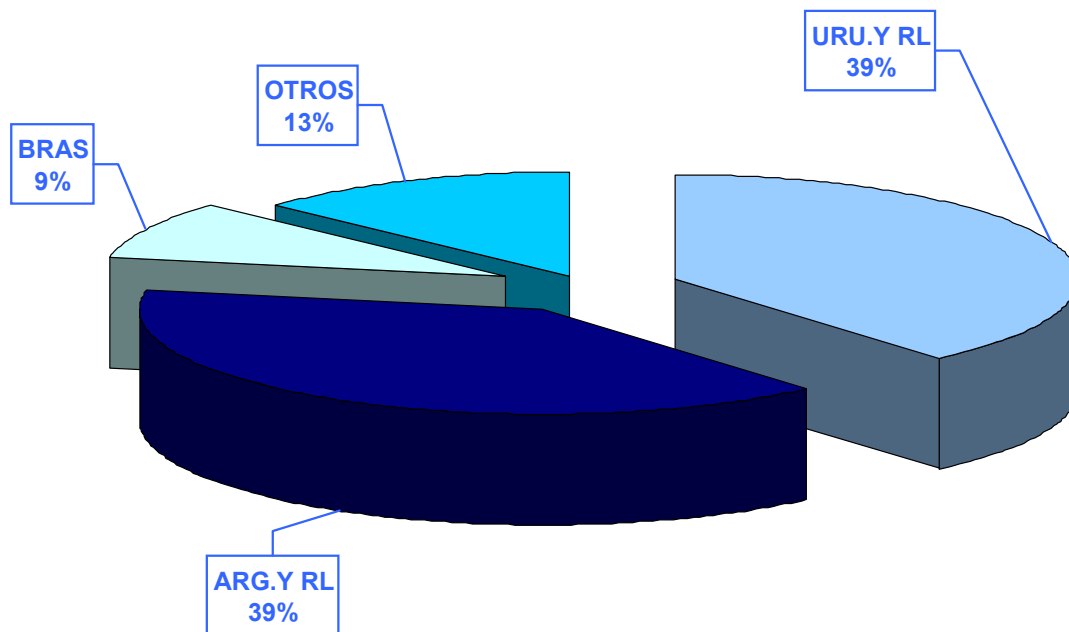
**PASAJEROS**

**Ingresados por Nacionalidad según mes**

**Cuadro 7.04**

MES	TOTAL	URU.Y RL	ARG.Y RL	BRAS	OTROS	TOTAL TEMP
MES	100%	38,7%	39,3%	8,9%	13,1%	61,3%
ENERO	100%	20,3%	58,4%	8,0%	13,3%	79,7%
FEBRERO	100%	25,4%	51,5%	9,9%	13,2%	74,6%
MARZO	100%	36,0%	38,6%	6,8%	18,7%	64,0%
ABRIL	100%	45,8%	32,4%	9,8%	12,0%	54,2%
MAYO	100%	44,1%	36,2%	8,0%	11,7%	55,9%
JUNIO	100%	47,2%	28,1%	12,6%	12,2%	52,8%
JULIO	100%	44,0%	37,1%	7,4%	11,4%	56,0%
AGOSTO	100%	49,0%	33,8%	5,2%	12,0%	51,0%
SETIEMBRE	100%	51,9%	29,1%	7,9%	11,0%	48,1%
OCTUBRE	100%	44,4%	34,1%	10,3%	11,2%	55,6%
NOVIEMBRE	100%	45,5%	32,0%	7,5%	15,0%	54,5%
DICIEMBRE	100%	31,3%	42,5%	11,7%	14,5%	68,7%

**PASAJEROS INGRESADOS POR NACIONALIDAD**



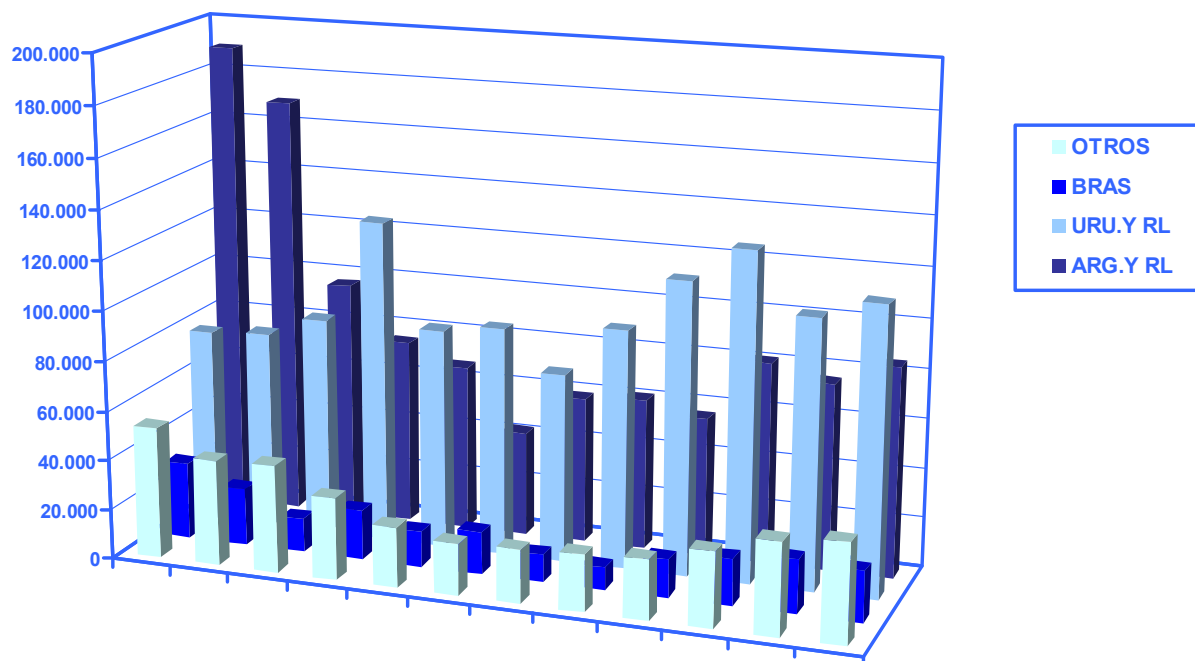
## PASAJEROS

### Egresados por Nacionalidad según mes

Cuadro 7.05

MES	TOTAL	URU.Y RL	ARG.Y RL	BRAS	OTROS	TOTAL TEMP
	2.858.117	1.197.403	1.054.003	214.952	391.759	1.660.714
ENERO	351.900	78.368	189.667	30.866	52.999	273.532
FEBRERO	314.334	79.886	169.097	23.031	42.320	234.448
MARZO	240.689	87.968	96.035	13.528	43.158	152.721
ABRIL	256.901	129.333	74.629	19.952	32.987	127.568
MAYO	193.696	88.291	66.734	14.378	24.293	105.405
JUNIO	171.151	91.342	42.083	16.965	20.761	79.809
JULIO	166.803	75.679	58.600	10.993	21.531	91.124
AGOSTO	187.979	95.492	60.746	9.053	22.688	92.487
SETIEMBRE	212.701	117.249	56.025	15.432	23.995	95.452
OCTUBRE	260.909	131.053	80.923	18.759	30.174	129.856
NOVIEMBRE	241.652	107.740	75.158	21.666	37.088	133.912
DICIEMBRE	259.402	115.002	84.306	20.329	39.765	144.400

PASAJEROS EGRESADOS DEL PAIS POR NACIONALIDAD SEGUN MES DE EGRESO  
AÑO 2009



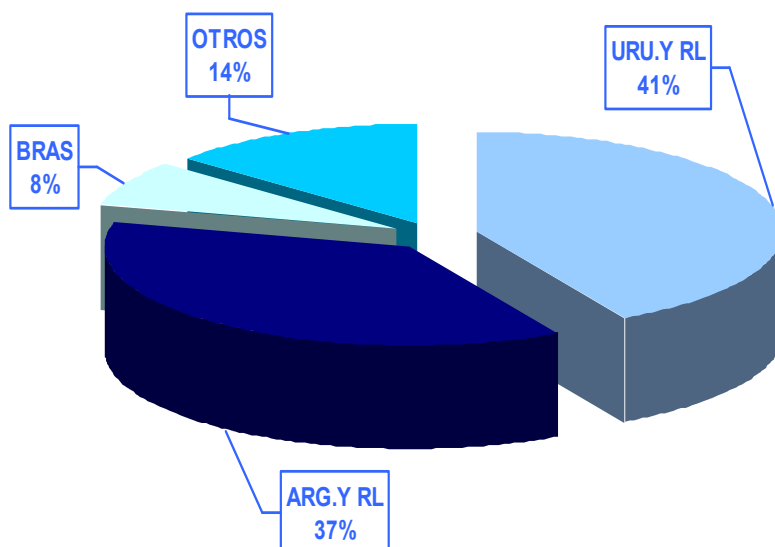
## PASAJEROS

### Egresados por Nacionalidad según mes

Cuadro 7.06

	TOTAL	URU.Y RL	ARG.Y RL	BRAS	OTROS	TOTAL TEMP
MES	100%	41,9%	36,9%	7,5%	13,7%	58,1%
ENERO	100%	22,3%	53,9%	8,8%	15,1%	77,7%
FEBRERO	100%	25,4%	53,8%	7,3%	13,5%	74,6%
MARZO	100%	36,5%	39,9%	5,6%	17,9%	63,5%
ABRIL	100%	50,3%	29,0%	7,8%	12,8%	49,7%
MAYO	100%	45,6%	34,5%	7,4%	12,5%	54,4%
JUNIO	100%	53,4%	24,6%	9,9%	12,1%	46,6%
JULIO	100%	45,4%	35,1%	6,6%	12,9%	54,6%
AGOSTO	100%	50,8%	32,3%	4,8%	12,1%	49,2%
SETIEMBRE	100%	55,1%	26,3%	7,3%	11,3%	44,9%
OCTUBRE	100%	50,2%	31,0%	7,2%	11,6%	49,8%
NOVIEMBRE	100%	44,6%	31,1%	9,0%	15,3%	55,4%
DICIEMBRE	100%	44,3%	32,5%	7,8%	15,3%	55,7%

## PASAJEROS EGRESADOS POR NACIONALIDAD

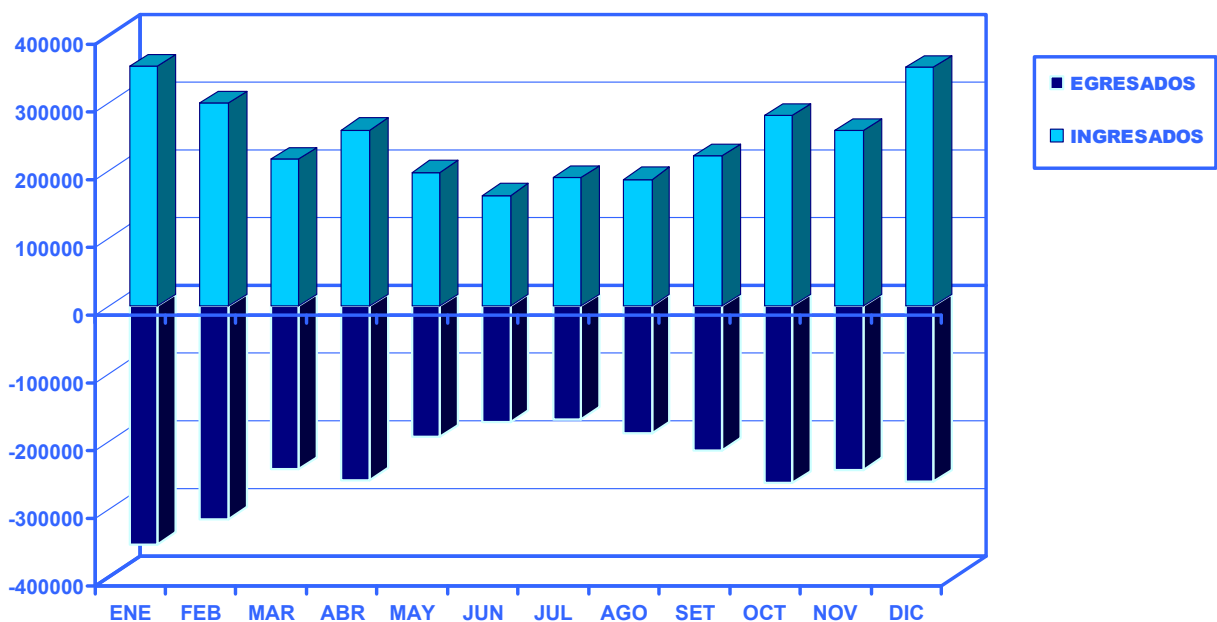


**PASAJEROS**  
**Ingresados y Egresados**

**Cuadro 7.07**

MES	INGRESADOS		EGRESADOS		FLUJO TOTAL	
	(Nº)	(%)	(Nº)	(%)	(Nº)	(%)
<b>TOTAL</b>	<b>2.984.914</b>	<b>100%</b>	<b>2.858.117</b>	<b>100%</b>	<b>5.843.031</b>	<b>100%</b>
ENERO	353.909	12%	351.900	12%	705.809	24%
FEBRERO	299.692	10%	314.334	11%	614.026	21%
MARZO	217.340	7%	240.689	8%	458.029	15%
ABRIL	260.010	9%	256.901	9%	516.911	17%
MAYO	197.687	7%	193.696	7%	391.383	13%
JUNIO	163.398	5%	171.151	6%	334.549	11%
JULIO	189.456	6%	166.803	6%	356.259	12%
AGOSTO	187.170	6%	187.979	7%	375.149	13%
SETIEMBRE	221.917	7%	212.701	7%	434.618	15%
OCTUBRE	281.585	9%	260.909	9%	542.494	18%
NOVIEMBRE	259.771	9%	241.652	8%	501.423	17%
DICIEMBRE	352.979	12%	259.402	9%	612.381	21%

**PASAJEROS INGRESADOS Y EGRESADOS DEL PAIS POR MES**



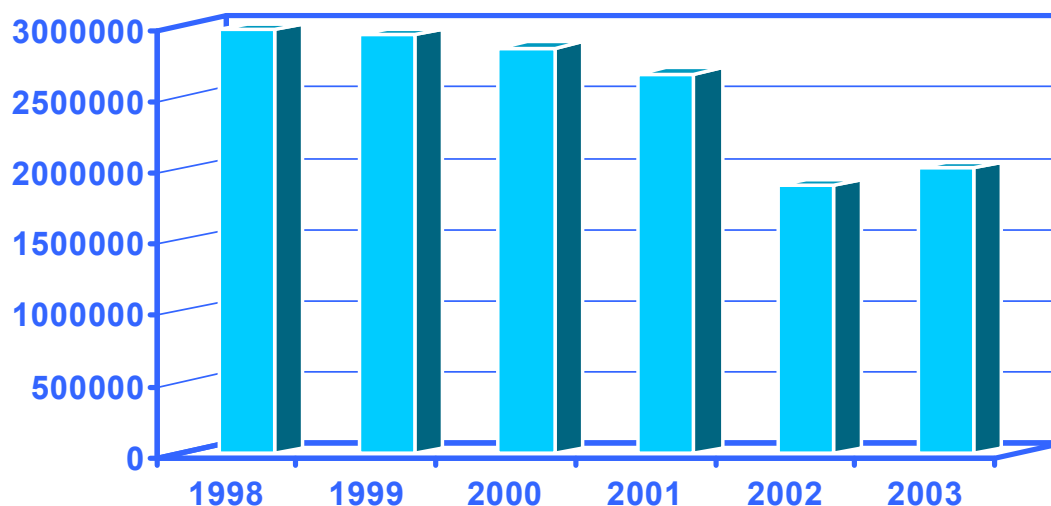
## PASAJEROS

Ingresados del año 1998 al 2009

Cuadro 7.08

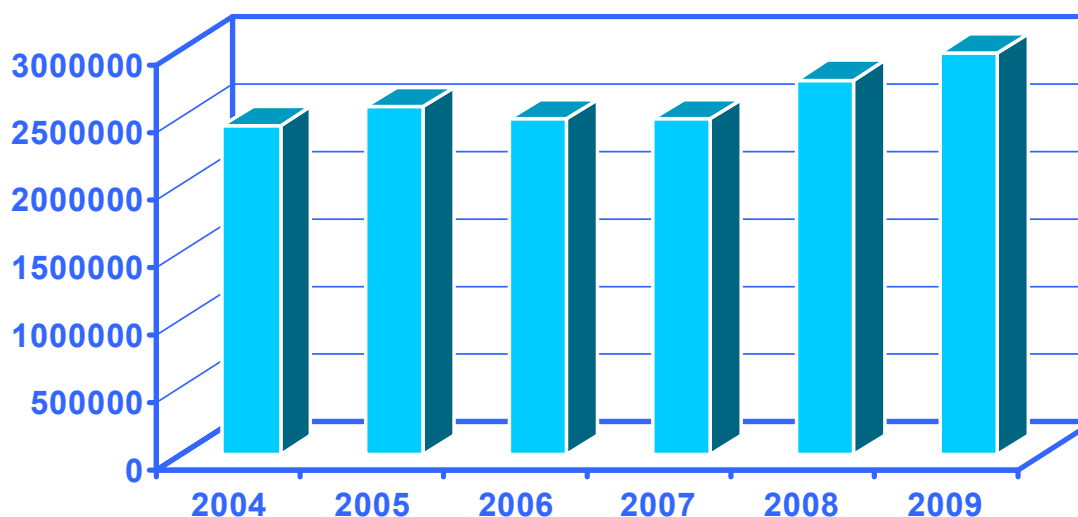
1998	1999	2000	2001	2002	2003
2.977.867	2.938.453	2.849.739	2.667.093	1.883.630	2.003.475

### COMPARATIVA DE PASAJEROS INGRESADOS AL PAIS AÑOS 1998 - 2003



2004	2005	2006	2007	2008	2009
2.445.081	2.588.045	2.497.009	2.491.332	2.782.731	2.984.914

### COMPARATIVA DE PASAJEROS INGRESADOS AL PAIS AÑOS 2004 - 2009



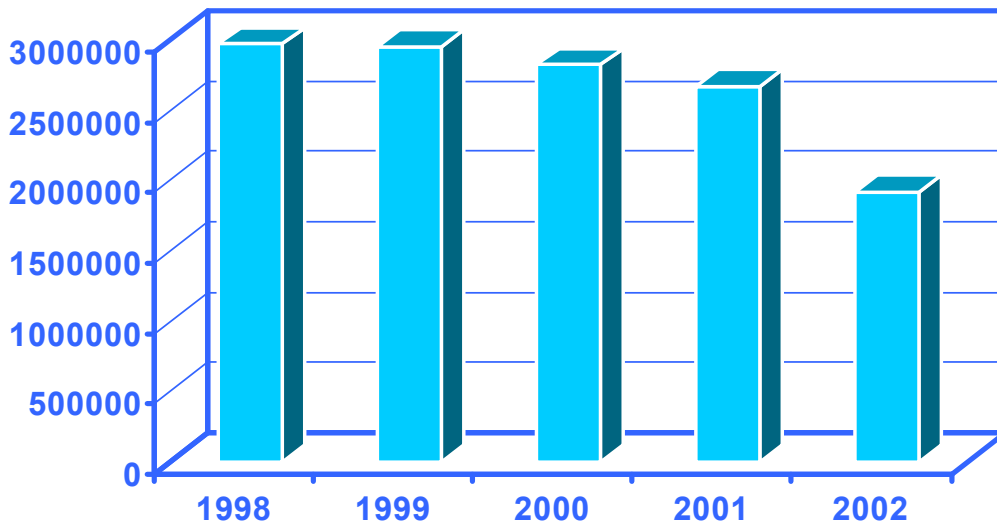
**PASAJEROS**

**Egresados del año 1998 al 2009**

**Cuadro 7.09**

1998	1999	2000	2001	2002	2003
2.967.636	2.948.109	2.821.042	2.667.774	1.918.608	2.001.217

**COMPARATIVA PASAJEROS EGRESADOS DEL PAIS  
AÑOS 1998 - 2003**



2004	2005	2006	2007	2008	2009
2.413.863	2.595.857	2.503.132	2.487.912	2.825.575	2.858.117

**COMPARATIVA PASAJEROS EGRESADOS DEL PAIS  
AÑOS 2004 - 2009**

