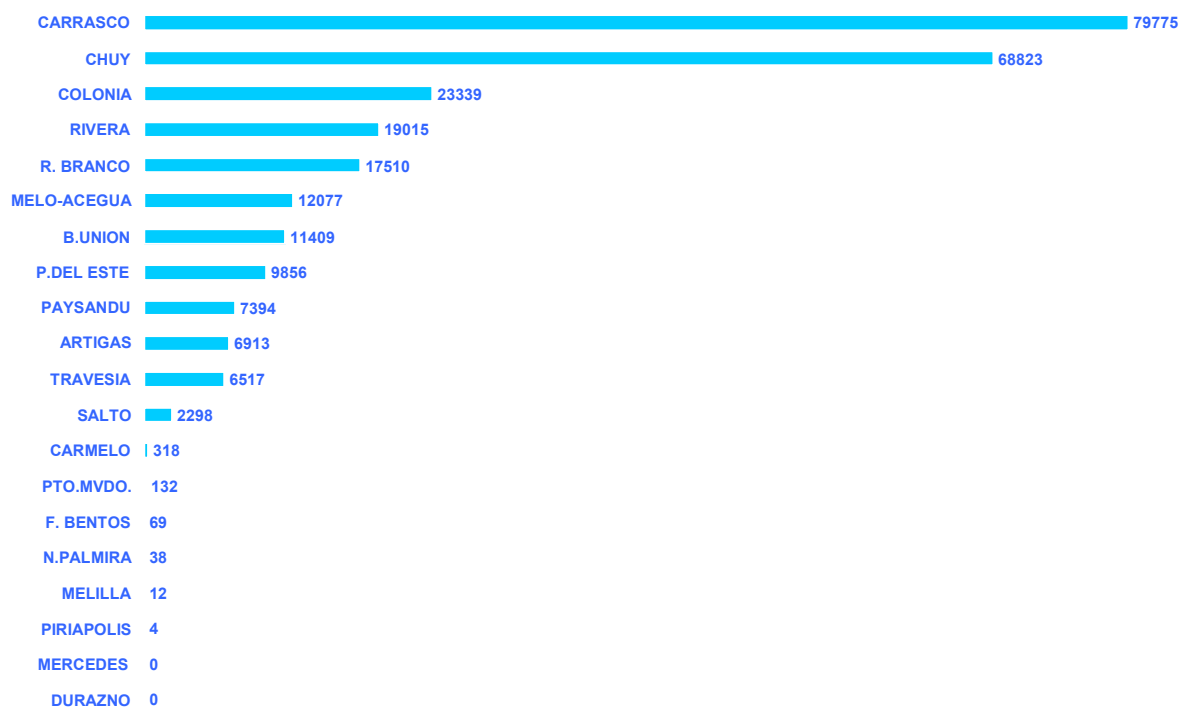


BRASILEROS
Ingresados

Cuadro 3.01

	TOTAL	ENE	FEB	MAR	ABR	MAY	JUN	JUL	AGO	SET	OCT	NOV	DIC
PUNTOS	265.499	28.156	29.705	14.674	25.386	15.848	20.513	14.058	9.641	17.625	28.877	19.560	41.456
ARTIGAS	6.913	606	972	399	806	592	640	440	200	454	730	454	620
B.UNION	11.409	1.155	1.896	602	929	628	585	387	344	1.084	1.843	786	1.170
CARMELO	318	54	39	18	18	11	35	12	7	41	36	24	23
CARRASCO	79.775	5.236	6.034	4.587	7.254	4.777	5.826	4.867	4.033	6.498	9.198	7.671	13.794
CHUY	68.823	7.571	9.040	3.539	7.291	3.631	4.844	3.320	1.769	3.769	7.983	3.277	12.789
COLONIA	23.339	4.621	2.344	1.366	1.978	1.525	1.730	939	579	1.103	2.058	1.924	3.172
DURAZNO	0	0	0	0	0	0	0	0	0	0	0	0	0
F. BENTOS	69	2	2	1	4	6	1	7	4	9	14	5	14
MELILLA	12	0	0	0	0	0	0	1	1	2	2	3	3
MELO-ACEGUA	12.077	1.091	2.097	689	962	771	998	691	565	667	961	987	1.598
MERCEDES	0	0	0	0	0	0	0	0	0	0	0	0	0
N.PALMIRA	38	7	7	0	2	6	1	4	1	3	2	2	3
PAYSANDU	7.394	1.559	796	356	675	554	856	276	258	400	530	598	536
PIRIAPOLIS	4	0	0	0	1	0	0	0	0	0	0	0	3
PTO.MVDO.	132	3	2	10	6	6	36	26	21	5	2	15	0
P.DEL ESTE	9.856	737	816	597	904	451	708	700	318	937	939	851	1.898
R. BRANCO	17.510	1.782	2.172	939	1.680	1.106	1.829	1.048	594	1.049	1.770	1.032	2.509
RIVERA	19.015	2.084	2.477	1.070	2.019	1.136	1.612	966	664	1.088	2.093	1.304	2.502
SALTO	2.298	362	328	121	221	147	160	97	94	155	250	145	218
TRAVESIA	6.517	1.286	683	380	636	501	652	277	189	361	466	482	604

BRASILEROS INGRESADOS

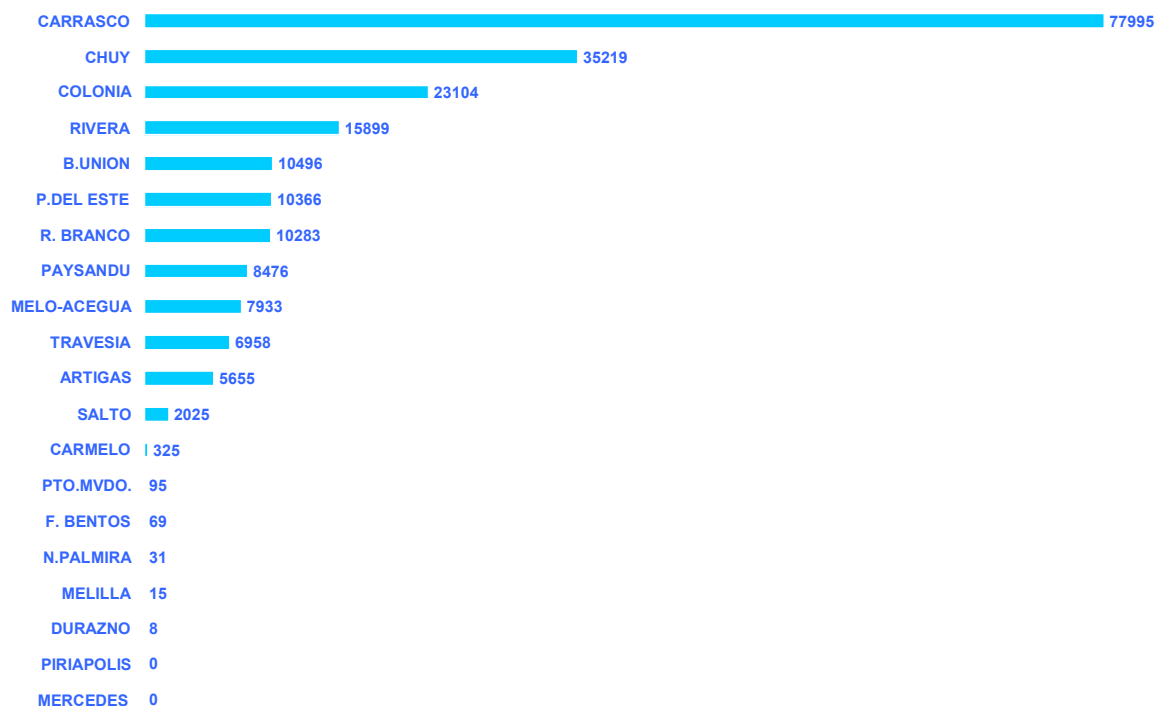


BRASILEROS
Egresados

Cuadro 3.02

	TOTAL	ENE	FEB	MAR	ABR	MAY	JUN	JUL	AGO	SET	OCT	NOV	DIC
PUNTOS	214.952	30.866	23.031	13.528	19.952	14.378	16.965	10.993	9.053	15.432	18.759	21.666	20.329
ARTIGAS	5.655	438	562	374	581	621	566	322	269	429	490	575	428
B.UNION	10.496	1.150	1.763	762	679	665	548	278	321	1.517	912	1.322	579
CARMELO	325	56	37	27	26	16	19	19	10	45	24	23	23
CARRASCO	77.995	9.208	5.705	5.217	6.768	5.113	5.918	4.574	4.252	6.431	7.698	8.949	8.162
CHUY	35.219	5.916	5.423	1.949	3.744	1.905	2.325	1.627	1.166	2.521	2.450	3.697	2.496
COLONIA	23.104	4.497	2.191	1.312	1.888	1.552	1.819	950	555	1.082	1.946	1.730	3.582
DURAZNO	8	7	0	0	0	0	0	0	0	0	0	1	0
F. BENTOS	69	3	1	1	4	9	2	4	3	9	14	5	14
MELILLA	15	0	1	0	0	0	0	1	1	0	1	7	4
MELO-ACEGUA	7.933	989	1.348	473	596	610	641	357	440	424	543	969	543
MERCEDES	0	0	0	0	0	0	0	0	0	0	0	0	0
N.PALMIRA	31	10	4	1	0	5	1	0	3	3	2	2	0
PAYSANDU	8.476	1.586	817	347	1.453	657	765	426	228	395	539	467	796
PIRIAPOLIS	0	0	0	0	0	0	0	0	0	0	0	0	0
PTO.MVDO.	95	1	0	3	12	7	29	17	10	4	3	9	0
P.DEL ESTE	10.366	1.728	884	675	862	649	788	704	382	721	968	1.076	929
R. BRANCO	10.283	1.368	1.250	723	874	887	1.176	563	475	656	936	757	618
RIVERA	15.899	2.444	1.848	1.130	1.639	1.069	1.430	794	560	753	1.513	1.515	1.204
SALTO	2.025	232	211	94	226	128	155	87	179	121	245	134	213
TRAVESIA	6.958	1.233	986	440	600	485	783	270	199	321	475	428	738

BRASILEROS EGRESADOS



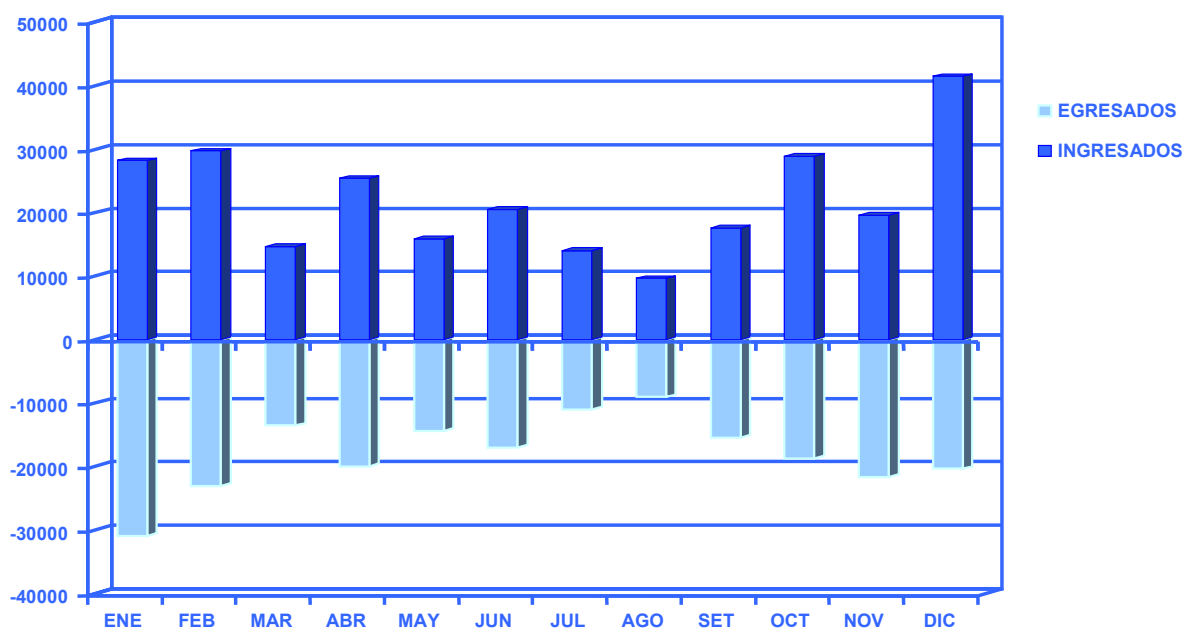
BRASILEROS
Ingresados y Egresados

Cuadro 3.03

MES	INGRESADOS		EGRESADOS		FLUJO TOTAL	
	(N°)	(%)	(N°)	(%)	(N°)	(%)
TOTAL	265.499	100%	214.952	100%	480.451	100%
ENERO	28.156	11%	30.866	14%	59.022	22%
FEBRERO	29.705	11%	23.031	11%	52.736	20%
MARZO	14.674	6%	13.528	6%	28.202	11%
ABRIL	25.386	10%	19.952	9%	45.338	17%
MAYO	15.848	6%	14.378	7%	30.226	11%
JUNIO	20.513	8%	16.965	8%	37.478	14%
JULIO	14.058	5%	10.993	5%	25.051	9%
AGOSTO	9.641	4%	9.053	4%	18.694	7%
SETIEMBRE	17.625	7%	15.432	7%	33.057	12%
OCTUBRE	28.877	11%	18.759	9%	47.636	18%
NOVIEMBRE	19.560	7%	21.666	10%	41.226	16%
DICIEMBRE	41.456	16%	20.329	9%	61.785	23%

BRASILEROS INGRESADOS Y EGRESADOS DEL PAIS POR MES

AÑO 2009



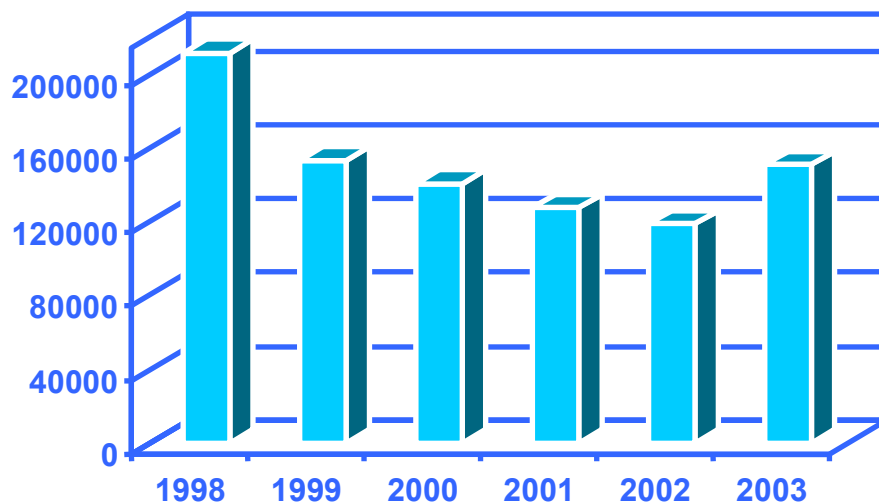
BRASILEROS

Ingresados del año 1998 al 2009

Cuadro 3.04

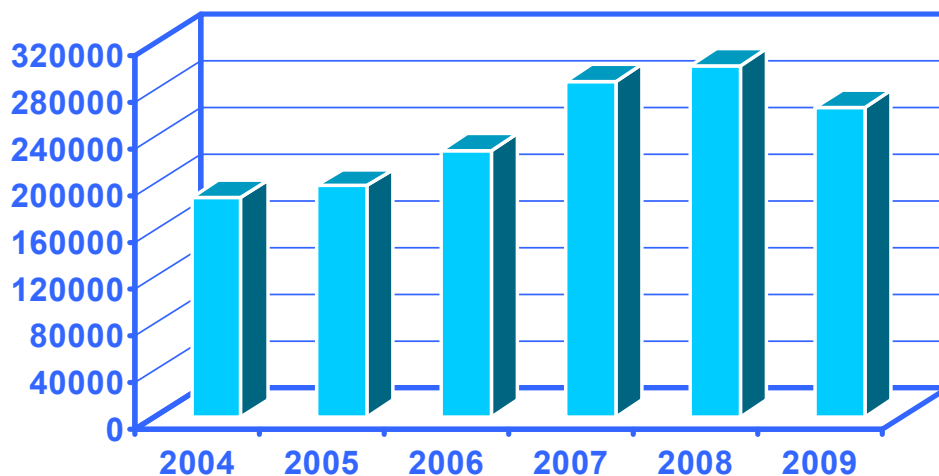
1998	1999	2000	2001	2002	2003
212.184	153.740	141.143	128.140	119.044	151.383

COMPARATIVA DE BRASILEROS INGRESADOS AL PAIS
AÑOS: 1998 - 2003



2004	2005	2006	2007	2008	2009
187.744	197.737	228.185	287.698	300.788	265.499

COMPARATIVA DE BRASILEROS INGRESADOS AL PAIS
AÑOS: 2004 - 2009

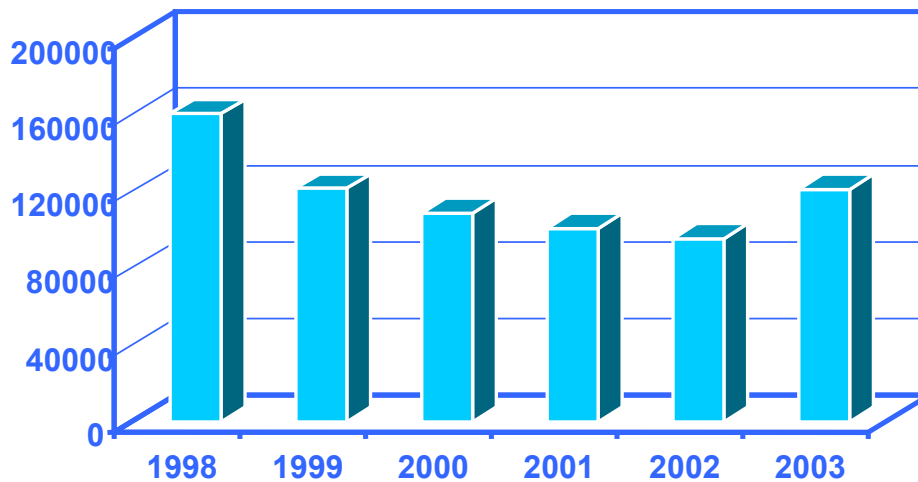


BRASILEROS
Egresados del año 1998 al 2009

Cuadro 3.05

1998	1999	2000	2001	2002	2003
160.110	121.178	108.254	100.279	94.858	120.653

COMPARATIVA DE BRASILEROS EGRESADOS DEL PAIS
AÑOS: 1998 - 2003



2004	2005	2006	2007	2008	2009
151.145	160.340	183.129	230.148	247.482	214.952

COMPARATIVA DE BRASILEROS EGRESADOS DEL PAIS
AÑOS: 2004 - 2009

