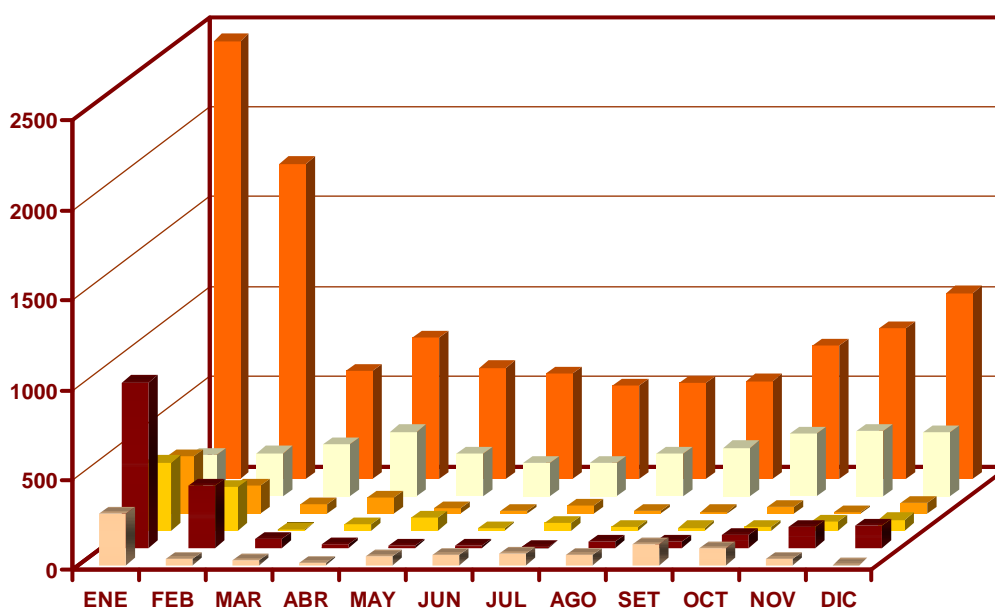


**PARAGUAYOS EGRESADOS POR MES DE EGRESO SEGUN PUNTOS DE CONTROL
AÑO 2006
CUADRO 5.02**

	TOTAL	ENE	FEB	MAR	ABR	MAY	JUN	JUL	AGO	SET	OCT	NOV	DIC
PUNTOS	21043	5107	3359	1286	1448	1129	913	964	979	1054	1475	1525	1804
ARTIGAS	21	3	0	0	0	0	0	0	3	0	0	3	12
B.UNION	813	317	155	48	88	30	15	43	14	9	32	6	56
CARMELO	167	30	24	11	8	14	12	12	7	8	13	14	14
CARRASCO	3283	230	239	290	358	238	181	182	235	269	345	362	354
CHUY	61	19	5	3	4	3	0	2	6	1	8	0	10
COLONIA	1470	301	372	172	85	67	27	72	51	35	113	75	100
F. BENTOS	814	284	34	23	10	49	57	63	55	117	92	30	0
MELILLA	1	0	1	0	0	0	0	0	0	0	0	0	0
MELO-ACEGUA	14	9	5	0	0	0	0	0	0	0	0	0	0
MERCEDES	2	0	0	1	1	0	0	0	0	0	0	0	0
N.PALMIRA	24	0	1	0	5	7	1	1	4	3	1	1	0
PAYSANDU	946	378	242	6	35	73	10	43	18	15	20	46	60
PIRIAPOLIS	0	0	0	0	0	0	0	0	0	0	0	0	0
PTO.MVDO.	2	0	0	1	1	0	0	0	0	0	0	0	0
P.DEL ESTE	1739	919	345	50	18	14	12	6	34	35	72	114	120
R. BRANCO	4	0	0	0	0	0	1	1	0	0	1	1	0
RIVERA	83	22	6	13	6	0	1	7	2	4	12	3	7
SALTO	10970	2434	1752	597	783	617	585	515	534	543	742	835	1033
TRAVESIA	629	161	178	71	46	17	11	17	16	15	24	35	38

**PARAGUAYOS EGRESADOS DEL PAIS POR MES SEGUN PUNTO DE EGRESO
AÑO 2006**



F. BENTOS
 P. DEL ESTE
 PAYSANDU
 B. UNION
 CARRASCO
 SALTO