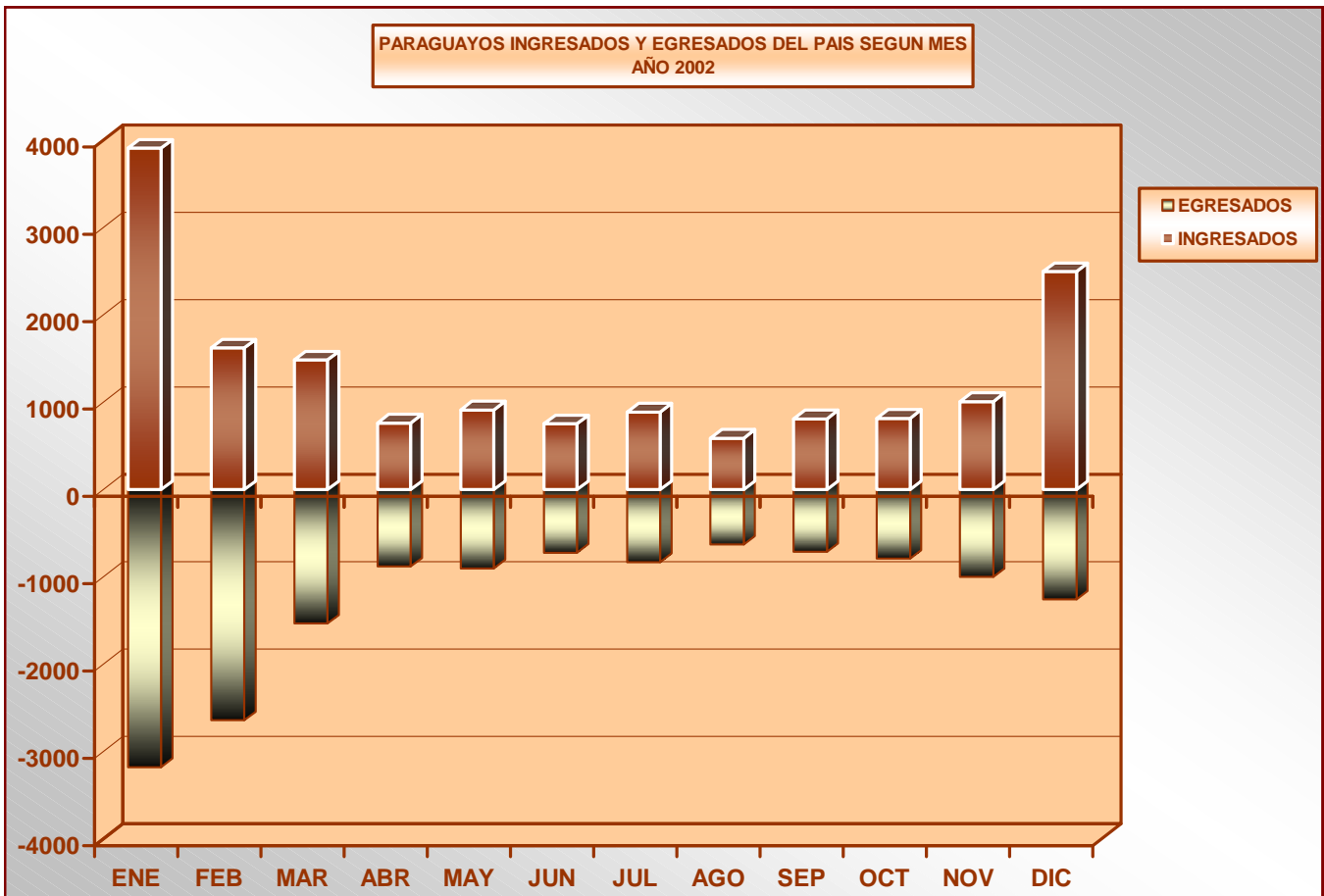


**PARAGUAYOS INGRESADOS Y EGRESADOS DEL PAIS SEGÚN MES  
AÑO 2002  
CUADRO 5.03**

MES	INGRESADOS		EGRESADOS		FLUJO TOTAL	
	(N°)	(%)	(N°)	(%)	(N°)	(%)
<b>TOTAL</b>	<b>16062</b>	<b>100%</b>	<b>15076</b>	<b>100%</b>	<b>31138</b>	<b>100%</b>
<b>ENERO</b>	3910	24,3%	3178	21,1%	7088	22,8%
<b>FEBRERO</b>	1624	10,1%	2641	17,5%	4265	13,7%
<b>MARZO</b>	1485	9,2%	1534	10,2%	3019	9,7%
<b>ABRIL</b>	763	4,8%	879	5,8%	1642	5,3%
<b>MAYO</b>	914	5,7%	902	6,0%	1816	5,8%
<b>JUNIO</b>	753	4,7%	722	4,8%	1475	4,7%
<b>JULIO</b>	890	5,5%	830	5,5%	1720	5,5%
<b>AGOSTO</b>	589	3,7%	630	4,2%	1219	3,9%
<b>SETIEMBRE</b>	812	5,1%	714	4,7%	1526	4,9%
<b>OCTUBRE</b>	817	5,1%	789	5,2%	1606	5,2%
<b>NOVIEMBRE</b>	1008	6,3%	1001	6,6%	2009	6,5%
<b>DICIEMBRE</b>	2497	15,5%	1256	8,3%	3753	12,1%



DIRECCION NACIONAL DE MIGRACION

SECCION ESTADISTICA